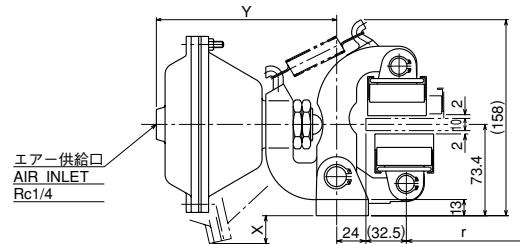
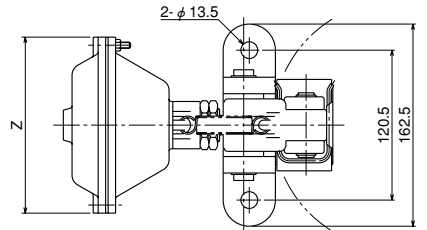
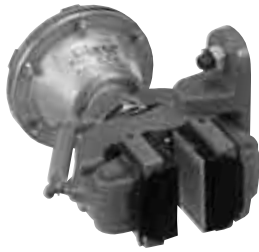
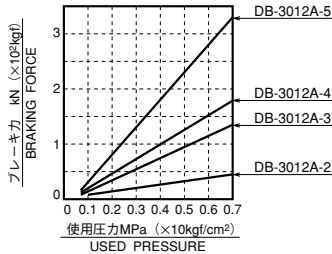


DB-3012A



●特性カーブ・CHARACTERISTIC CURVE



・摩擦係数 (動摩擦) $\mu = 0.3$
・COEFFICIENT OF DYNAMIC FRICTION 0.3

●チャンバーサイズ表・CHAMBER SIZE LIST

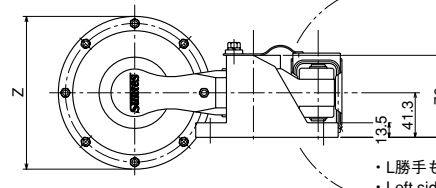
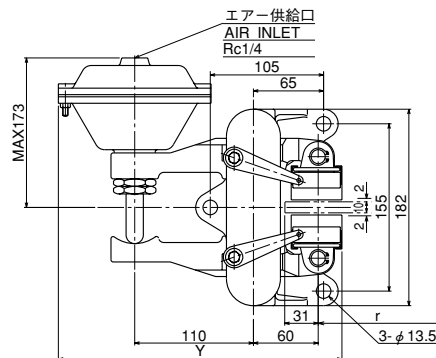
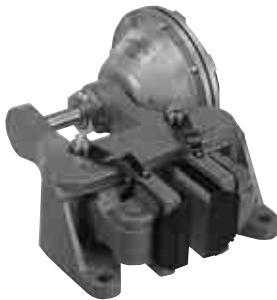
型 式 MODEL TYPE	3012A-2	3012A-3	3012A-4	3012A-5
チャンバーサイズ CHAMBER SIZE	2"	3"	4"	5"
X	14	5	16	30
Y	138	145	145	160
Z φ	84	118	141.5	176.5

●仕様・SPECIFICATION

型 式	・MODEL TYPE	DB-3012A
使用ディスク外径 (mm)	・USABLE DISC DIA (mm)	$\phi 200 \sim \infty$
使用ディスク厚 (mm)	・DISC THICKNESS (mm)	10
有効制動半径 (m)	・EFFECTIVE RADIUS OF BRAKING (m)	$r = \frac{1}{1000} \left(\frac{\text{DISC DIA}}{2} - 32.5 \right)$
パッド型式	・PAD MODEL TYPE	DB-0433-K※※※
パッド摩耗代 (mm)	・WEAR ALLOWANCE OF PAD (mm)	7
最大エア-圧 (MPa)	・MAX. WORKING AIR PRESSURE (MPa)	0.7 (7kgf/cm ²)
質 量 (kg)	・MASS (kg)	6
トルク計算 (kN)	・TORQUE CALCULATION (BRAKING FORCE=kN)	$T \text{ (kN} \cdot \text{m)} = \text{kN} \times r$

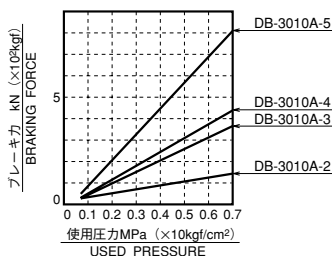
高 μ パッドも準備しております。
High μ pad available.

DB-3010A



・L勝手も準備しております。
・Left side hand is also available.

●特性カーブ・CHARACTERISTIC CURVE



・摩擦係数 (動摩擦) $\mu = 0.3$
・COEFFICIENT OF DYNAMIC FRICTION 0.3

●チャンバーサイズ表・CHAMBER SIZE LIST

型 式 MODEL TYPE	3010A-2	3010A-3	3010A-4	3010A-5
チャンバーサイズ CHAMBER SIZE	2"	3"	4"	5"
Y	234	251	263	280
Z φ	84	118	141.5	176.5

●仕様・SPECIFICATION

型 式	・MODEL TYPE	DB-3010A
使用ディスク外径 (mm)	・USABLE DISC DIA (mm)	$\phi 200 \sim \infty$
使用ディスク厚 (mm)	・DISC THICKNESS (mm)	10
有効制動半径 (m)	・EFFECTIVE RADIUS OF BRAKING (m)	$r = \frac{1}{1000} \left(\frac{\text{DISC DIA}}{2} - 31 \right)$
パッド型式	・PAD MODEL TYPE	DB-0433-K※※※
パッド摩耗代 (mm)	・WEAR ALLOWANCE OF PAD (mm)	7
最大エア-圧 (MPa)	・MAX. WORKING AIR PRESSURE (MPa)	0.7 (7kgf/cm ²)
質 量 (kg)	・MASS (kg)	7.8
トルク計算 (kN)	・TORQUE CALCULATION (BRAKING FORCE=kN)	$T \text{ (kN} \cdot \text{m)} = \text{kN} \times r$

高 μ パッドも準備しております。
High μ pad available.

※記載寸法仕様は改良のため予告なく変更することがあります。

※Dimensions and specifications might be changed for improvement without notice.

本 社 〒564-0044
大阪府吹田市南金田2丁目29番2号
TEL (06) 6384-1212 FAX (06) 6338-1415

東京営業所 TEL (03) 3769-3434 FAX (03) 3769-1033
名古屋営業所 TEL (052) 231-3455 FAX (052) 231-3566

三陽商事株式会社

三陽工業株式会社

SANYO SHOJI CO.,LTD.

URL <http://www.suntes.co.jp/>
E-mail: sanyo@suntes.co.jp

Head Office 29-2, 2-Chome, Minamikaneden,
Suita, Osaka, 564-0044, Japan
Tel (06) 6384-1212 Fax (06) 6338-1415

Tokyo Branch Tel (03) 3769-3434 Fax (03) 3769-1033
Nagoya Branch Tel (052) 231-3455 Fax (052) 231-3566